

# MED-Amin

Réseau méditerranéen d'information sur les marchés agricoles

Egypt plans to launch agriculture commodities exchange

Agricultural markets / Page 2

Le Maghreb, un client majeur pour le blé français

Marché des céréales / Page 3

## Edito

Le début de l'année 2016 s'annonce riche en nouvelles perspectives pour le réseau MED-Amin !

Signalons d'abord la parution du premier MED-Amin Policy Brief, document de synthèse et de sensibilisation à l'usage des décideurs. Celui-ci présente les problématiques céréalières dans l'espace méditerranéen ainsi qu'un ensemble de recommandations visant à aiguiller les décideurs pour la mise en place d'actions de soutien et de coordination pour améliorer le suivi des marchés céréalières et l'anticipation des besoins.

Les enjeux de la question céréalière en Méditerranée sont illustrés avec un panorama de la situation céréalière au sein des pays de MED-Amin (dépendance aux importations, capacité de production nationale). Réduction des ressources disponibles en eau et en terres, changements climatiques induisant des baisses de rendements céréalières, croissance démographique, incertitudes sur les marchés internationaux, les contraintes pesant sur l'accès à la ressource céréalière sont nombreuses. Or les importations sont coûteuses pour les pays du sud et de l'est méditerranéen. Ainsi sur les 68 Mt de tonnes de céréales consommées par l'Algérie, l'Égypte, le Liban, le Maroc et la Tunisie, près de 62% sont importées. L'importance de ces volumes échangés doit donc pousser les pays à mettre en place des politiques efficaces au niveau national et appelle à une coordination des efforts au niveau régional.

Le Policy brief synthétise également les politiques céréalières récemment mises en place dans les pays méditerranéens et propose aux décideurs des recommandations visant à améliorer le suivi des marchés céréalières en vue d'assurer la sécurité alimentaire.

Il rappelle enfin l'importance du réseau MED-Amin comme forum d'échange, comme espace ouvert pour engager un dialogue, échanger de l'information et réfléchir ensemble à des solutions innovantes. Il est consultable en ligne sur [www.med-amin.org](http://www.med-amin.org).

Second événement de ce début d'année, l'équipe MED-Amin est fière de conclure la première formation des points focaux et intervenants associés en Tunisie, formation intitulée « Bilans céréalières : un outil de prévision à court terme ».

Accueillie à Tunis grâce à la coopération de l'ONAGRI (Observatoire National de l'Agriculture) et de l'INGC (Institut National des Grandes Cultures) dans les locaux de l'INAT (Institut National Agronomique de Tunisie), cette formation était organisée en collaboration avec FAO/AMIS.

Une quinzaine d'agents publics tunisiens, groupe homogène et complémentaire de cadres (agroéconomistes, statisticiens, informaticiens) de la Direction Générale de la Production Agricole et de la Direction Générale des Etudes et du Développement Agricole du ministère de l'agriculture, de l'ONAGRI, de l'Office des céréales et du Ministère de l'Industrie (Minoteries) ont ainsi pu bénéficier d'un renforcement de capacités sur la réalisation de bilans céréalières. La formation a permis le premier jour un renforcement des compétences théoriques des participants sur la réalisation de bilans, l'introduction

des concepts liés à la mise en place de bilan en année commerciale nationale et la juste détermination de celle-ci, les problématiques liées à l'intégration des bilans nationaux à l'échelle internationale et la comparaison des données bilans selon les différentes sources (FAO-AMIS, USDA-CBS, CIC/IGC, etc.).

Le deuxième jour, un travail pratique à partir des données tunisiennes (blé) a entrepris de déterminer l'année commerciale tunisienne, de valider et analyser les bilans historiques et de mettre en place des premiers bilans prévisionnels à court terme. Résultats de l'évaluation à chaud : les participants recommandent unanimement cette formation, qui a permis également des débats fructueux entre les experts nationaux pour la construction de

bilans véritablement représentatifs de la situation tunisienne, se posant donc comme une base incontournable à la mise en place de politiques informées. Nous souhaitons remercier le directeur de l'Onagri (Observatoire National de l'Agriculture), et l'administrateur-conseiller de l'Office des Céréales tunisien, les deux points focaux de MED-Amin, qui ont été des partenaires actifs et enthousiastes dans la réussite de cette formation, qui pourra le cas échéant être étendue à d'autres pays de MED-Amin.

## FREIGHT

### Baltic index touches new record low on muted vessel demand

The Baltic Exchange's main sea freight index, which tracks rates for ships carrying industrial commodities, registered a new all-time low on Monday on muted vessel demand.

The overall index, which gauges the cost of shipping dry bulk including iron ore, cement, grain, coal and fertiliser, fell four points to 293 points. The index slid below the 300 mark for the first time on Feb. 4.

The index is yet to rise in a single session this year, tumbling nearly 40 percent and touching fresh lows in 24 of the 26 sessions. (Source: Reuters, 09/02/16),

Credit: Gerry Balding, Creative Commons



## Marchés Agricoles

### Le CME Group s'attaque à la volatilité sur le marché américain des bovins

L'hypervolatilité des marchés financiers reste l'une des préoccupations majeures des marchés internationaux, au point que le vice-président de la Fed, S. Fischer, a reconnu récemment que dans le cas où elle persisterait, celle-ci pourrait affecter la croissance économique des Etats-Unis. [...] Pour pallier cette situation, le CME Group vient de proposer de limiter le nombre d'ordres que pourront désormais passer les traders sur le marché à terme bovins. Le nombre maximal d'ordres que pourront passer les traders sera ainsi fonction des volumes des échanges effectivement réalisés. Les négociations des contrats à terme seront en outre réduites à 4h30 par jour afin d'accroître la part de l'activité résultant d'acteurs commerciaux. Des coupe-circuits visant à bloquer les transactions lorsque le cours chute démesurément ainsi qu'un groupe de travail conjoint entre le CME Group et le NCBA. Ces mesures permettront de faciliter la gestion des prix et de limiter les risques de manipulation de marché en trading à haute fréquence. (Momagri, 15/02/16).

## Egypt plans to launch agriculture commodities exchange

Reuters, 01/02/2016

Egypt plans to launch an agricultural-focused commodities trading exchange, a first-of-its-kind in the Middle East, by the end of 2016, Supplies Minister Khaled Hanafi said on Monday.

Speaking at a press conference announcing the completion of a feasibility study on the new bourse, Hanafi said its launch would protect small farmers from volatile price swings and help to connect their output to supply chains. "Egypt is the biggest importer of grains, and it will benefit from this, turning this from a point of weakness into a strength as Egypt becomes a point of exchange for the whole region," said Hanafi. Egypt announced plans to set up a global commodities centre in 2014, but gave few details at the time. The next step is to draw up regulations and establish the electronic infrastructure that will connect traders with farmers, Hanafi added.

"We're going to set up the first commodities exchange in Egypt and the Middle East," said Iman Al Mutlaq, chief executive of Sigma Investments, the company that conducted the feasibility study and which is leading a consortium setting up the exchange. "We aren't going to simply copy and paste other exchanges. This is going to be an

Egyptian exchange. There will be price discovery, and we will put prices in Egyptian pounds," said Mutlaq.

The commodities exchange was previously floated in 2014 as part of an ambitious project to transform Egypt into a regional trade hub - processing and re-exporting up to 65 mln t of wheat, soybeans, sugar and other commodities - but the plan was criticised by industry as vague and under-studied.

The latest plan envisions a bourse that will begin with eight commodities - six agricultural commodities, oil and gold - and this small number will help promote high initial volumes, Mutlaq said. The exchange will feature spot, derivatives and futures trading, and aims to trade about 2 mln contracts in its first year, and around 9.5 mln within 5 years, Sigma said in a presentation announcing the completion of the study.

As part of the exchange's launch, a mobile application will be offered to Egyptian farmers that will allow them to have their agricultural output tracked by the market, electronically linking their crops to the exchange, Mutlaq said.

### MED-Amin Policy Brief nr. 1 Cereal situation in the Mediterranean area

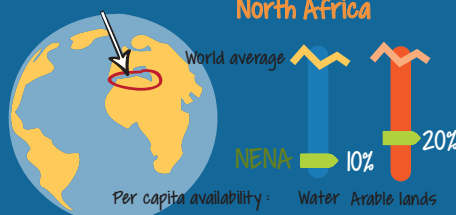
#### Water resources

in the Near-East and North-African region  
-50%  
over the last 50 years



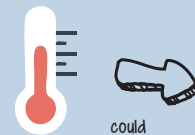
### NENA Region - Near East

#### North Africa



### Climate Change

An increase of +15° C



could lead to

A decrease of -30%



in cereal yields for example in Egypt



Credit: Andrew Stawarz, Creative Commons

## Le Maghreb, un client majeur pour le blé français

LaFranceAgricole.fr, 27 Janvier, 2016

L'exportation de blé français est à la hausse vers les pays du Maghreb pour cette nouvelle campagne. Une bonne nouvelle compte tenu de l'importance de ce marché.

Une étude de marché, présentée le 26 janvier à Paris par Agritel, annonce une relance des exportations de blé français vers les pays du Maghreb.

Les problèmes de qualité du blé tendre en 2014 (taux Hagberg trop faible) avaient entraîné une baisse des expéditions françaises vers le Maghreb. Mais la qualité en hausse et le grand volume de blé tendre produit lors de la campagne 2015 permettent à la France de retrouver son partenaire privilégié.

Consommateurs de 200 kg de blé tendre par habitant (soit deux fois plus que la consommation moyenne d'un Français), les pays du Maghreb représentent en effet un marché prisé pour le blé français.

D'autant plus en Algérie où l'autosuffisance en blé tendre n'est que de 10 %. Les pays d'Afrique du Nord étant soumis à des conditions de pluviométrie instables, ils doivent se garantir un approvisionnement de blé important. Or, la France est considérée comme un fournisseur fiable et exporte ainsi en moyenne un tiers de sa production de blé tendre au Maghreb.

Le blé français a des chances d'être d'autant plus prisé lors de la prochaine campagne que la pluviométrie s'est révélée extrêmement faible cette année au Maghreb.

A télécharger :

- [Les céréales vers l'Algérie \(FranceAgriMer, nov. 2015\)](#)

- [Les céréales vers le Maroc \(FranceAgriMer, nov. 2015\)](#)

### FAO Food Prices

#### L'Indice FAO des prix des produits alimentaires commence l'année 2016 par une nouvelle baisse

L'Indice FAO des prix des céréales affichait une valeur moyenne de 149,1 points en janvier, soit un fléchissement de 2,5 points (1,7 pour cent) par rapport à décembre. Une offre mondiale abondante, une concurrence plus vive pour les marchés d'exportation et un dollar US fort ont continué de peser sur les cours mondiaux du blé et du maïs, les cours du maïs américain tombant à leurs plus bas niveaux depuis plusieurs années. Les cours du riz ont très peu baissé. (Source: FAO, 04/02/2016)

### MAROC/CAMPAGNE

#### Comment le Maroc veut se prémunir contre les effets de la sécheresse annoncée

L'année 2016 ne se présente pas sous les meilleurs auspices. En cause, un déficit pluviométrique de 62% par rapport à la normale. Le Maroc va mobiliser 418 mln d'euros d'aide au secteur agricole et 95 mln d'euros d'indemnisation.

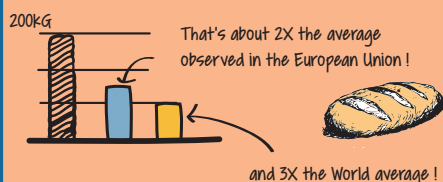
Une pluviométrie attendue en recul de 62% par rapport à une année normale contraint le pays à mettre les bouchées doubles pour en atténuer les effets. "L'impact de ce déficit se fait particulièrement ressentir en zones bour, là où les emblavements en céréales représentent 62% (3,2 mln ha) du programme retenu au titre de l'actuelle campagne agricole" [...] (Source: Usinenouvelle.com 02/02/2016)

### SCOOPS

Pour plus de news sur les marchés céréaliers, suivez le Scoop.It MED-Amin !

A retrouver sur : [www.scoop.it/t/med-amin](http://www.scoop.it/t/med-amin) ainsi qu'à partir du site web MED-Amin : <http://www.med-amin.org>

Countries from the NENA region have an average bread consumption of 200 kg per year and per inhabitant

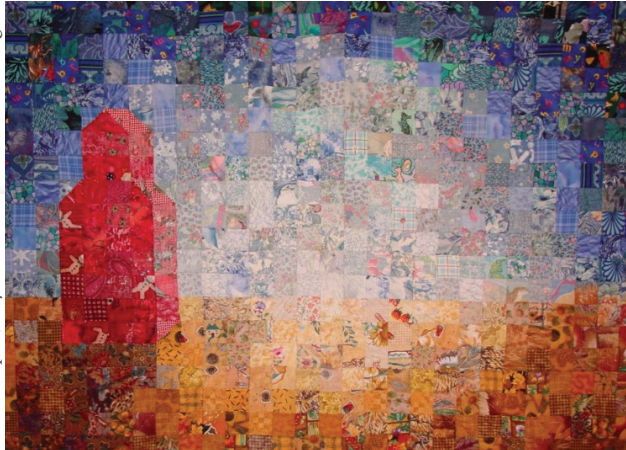


Over the 68 Mt of cereals consumed in Algeria, Egypt, Lebanon, Morocco and Tunisia...



Discover the cereal situation in the Mediterranean area and how to improve market monitoring on [www.med-amin.org](http://www.med-amin.org)

Credit: Apul Jerry, Creative Commons Licensing



## Nouvel article: Sécurité alimentaire dans les pays méditerranéens.

Cosimo LACIRIGNOLA, Felice ADINOLFI, Fabian CAPITANIO

Entre le début des années 1960 et la fin des années 1980, nous avons vécu une période de grande capacité agricole qui a pris une dimension presque planétaire et est connue comme « Révolution verte ». Le progrès technologique réalisé dans les économies plus avancées et son transfert vers d'autres régions, notamment l'Asie et l'Amérique latine, a abouti, dans cette période, au doublement des rendements de certaines cultures céréalières qui sont à la base de l'alimentation humaine [...].

Ce véritable boom de la production a permis de répondre à la demande alimentaire croissante au cours des trente dernières années et d'assurer une certaine stabilité des prix alimentaires. Qu'est-ce qui a changé ? [...] Qu'est ce qui a compromis la réalisation des objectifs définis internationalement pour lutter contre la malnutrition ? Les marchés internationaux des produits agricoles sont la scène où cette nouvelle pénurie se révèle d'une manière flagrante. Les fortes fluctuations des prix alimentaires reflètent clairement les tensions entre la demande et l'offre [...] Nous essayons dans cet article d'évaluer l'impact de ce « nouveau paradigme » sur la sécurité alimentaire dans les pays méditerranéens, en insistant sur les aspects les plus critiques mis en évidence à l'aide des principaux indicateurs sur le terrain.

New Medit, vol 14, n.4, (December 2015), pp. 2-10 A lire ici : [http://www.iamb.it/share/img\\_new\\_medit\\_articoli/1038\\_02lacirignola.pdf](http://www.iamb.it/share/img_new_medit_articoli/1038_02lacirignola.pdf)

## Marchés mondiaux : AMIS nous donne la tendance

	Cours mondiaux USD 01/16	Offre et demande - Fév. 2015	
		Par rapport au mois précédent	Par rapport à la saison précédente
Blé	165 ↘	▲	▲
Maïs	172 ↘	▼	▲
Riz	150 ↘	▲	▼
Soja	175 ↘	▼	▲

Moyenne USD/t. Tendance mensuelle

(▲ : Amélioration ; ▼ : Détérioration ; — : Stable)

Lien : [www.amis-outlook.org](http://www.amis-outlook.org)

## Événements

Quelques événements autour des marchés céréaliers



United Nations Statistical Commission  
47th Session, New York

The Statistical Commission is the highest level body within the UN system and considers special issues of concern in international statistical development, methodological issues, coordination and integration of international statistical programmes. A number of side-events will focus more specifically on data collection for food security (MEDSTAT, IAEG-AG, ISI-GAS, etc.)

25th IGC Grains Conference  
London

At the 2016 IGC Grains Conference, panels of expert speakers will assess the current market situation and prospects for supply and demand. In a series of special presentations, latest trade policy issues will be evaluated, as well as the impact of currency movements on trade in grains and oilseeds.



**CIHEAM**  
Centre International de Hautes Études  
Agronomiques Méditerranéennes

# MED-Amin

## COORDINATION

CIHEAM IAM Montpellier  
[contact@med-amin.org](mailto:contact@med-amin.org)

## SITE WEB

<http://www.med-amin.org>